








tcoTrees édité par deligeo, est le premier logiciel de gestion de patrimoine physique, basé sur la projection du coût total de possession des actifs.

tcoTrees fait le lien entre les caractéristiques techniques des biens composant votre patrimoine, leur maintenance et les questions financières.

tcoTrees permet un inventaire physique sous forme d'arborescences ergonomiques, un paramétrage aisé des cycles de vie dans les bibliothèques de matériels, et des tableaux de bord facilitant les analyses.

C'est un logiciel cloud, facile d'utilisation. Vous obtenez rapidement les résultats dont vous avez besoin.

Utilisations	Bénéfices pour l'Autorité Délégante et le Délégataire
 <p>Inventaire et cycles de vie</p>	<p>Référentiel unique et partagé, à jour pour tous les utilisateurs.</p> <p>Structure adaptée aux infrastructures linéaires comme aux matériels roulants et équipements.</p> <p>Adapté à la coexistence d'infrastructures nouvelles et anciennes.</p>
 <p>Plan d'investissement</p>	<p>Vision exhaustive : tous les biens, l'ensemble des opérations d'acquisition, rénovation, renouvellement.</p> <p>Les calculs et les affichages de tcoTrees permettent d'établir puis communiquer une stratégie patrimoniale, à court et long terme.</p>
 <p>Stratégie de maintenance, performance opérationnelle</p>	<p>Paramétrage de la maintenance des biens : interne ou sous-traitance, jour ou nuit, rénover ou remplacer, etc.</p> <p>Par l'anticipation des opérations, alimente les démarches de performance achats.</p>
 <p>Budget et contrôle de gestion</p>	<p>Projections présentées sous les angles technique, économique et suivant les découpages comptables.</p> <p>Liens entre plan d'investissement et budget maintenance.</p> <p>Facilite la mise à jour et le suivi des évolutions. Ainsi, la précision des projections s'accroît au fil de l'utilisation.</p>
 <p>Scénarios, prospective, aide à la décision</p>	<p>Possibilité de comparer les scénarios d'évolution des biens (transition énergétique, etc.), de durée de vie, etc.</p>

 Éditeur référencé
UGAP-SCC


deligeo est référencé dans le catalogue multi-éditeurs de l'UGAP, animé par SCC

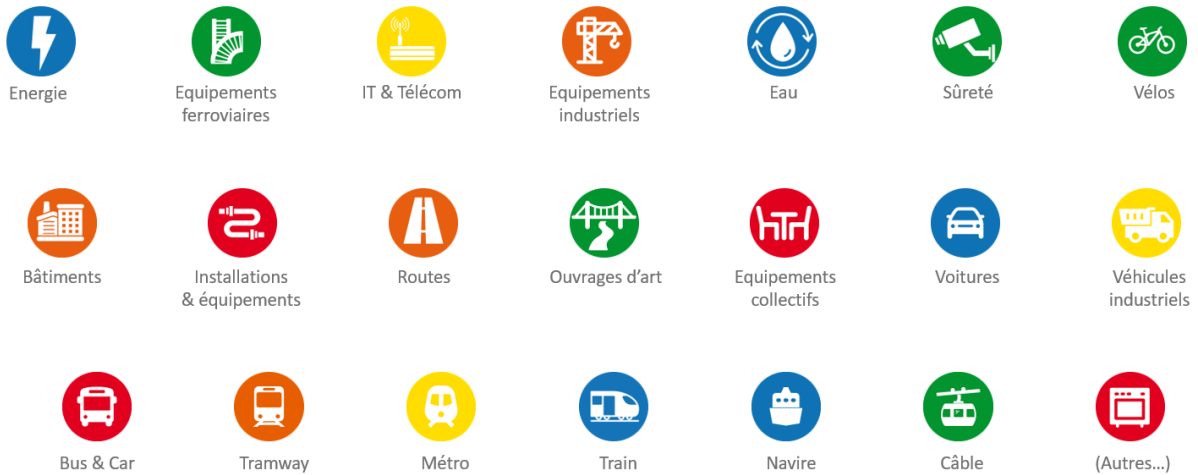
La société deligeo a été créée en 02/2015. La solution tcoTrees est le fruit de près de huit années de recherche, de développement et de tests, ayant reçu le cofinancement de Bpifrance et de l'Union européenne.



This project has received funding from the Eurostars-2 joint programme with co-funding from the European Union Horizon 2020 research and innovation programme



L'utilisation du logiciel et de ses bibliothèques de données dans de nombreux cadres, a permis d'en valider la pertinence. L'ensemble de votre patrimoine peut être intégré dans tcoTrees :



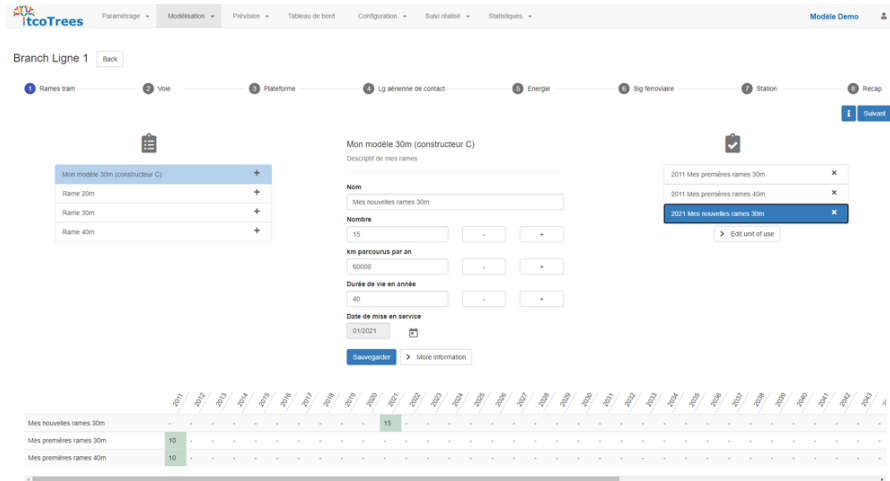
L'outil tcoTrees est le support d'une méthodologie complète, facilitant la mise en œuvre de la démarche de gestion patrimoniale, et l'utilisation des données et résultats par l'ensemble des parties prenantes :



Par son ergonomie et son moteur de calcul innovant, tcoTrees facilite l'autonomie de l'utilisateur. En complément, les licences contiennent des temps d'assistance par visio.

Inventaire des biens

tcoTrees offre une interface moderne pour guider l'utilisateur. La description des biens est réalisée rapidement en choisissant parmi une liste de matériels et équipements d'une bibliothèque préétablie, pour composer son inventaire.



Branch Ligne 1

Mon modèle 30m (constructeur C)

Descriptif de mes rames

Nom
Mes nouvelles rames 30m

Nombre
15

km parcourus par an
60000










Durée de vie en année
40

Date de mise en service
01/02/21

	2017	2018	2019	2020	2021	2022	2023	2024	2025	2026	2027
Mes nouvelles rames 30m	-	-	-	-	15	-	-	-	-	-	-
Mes premières rames 30m	10	-	-	-	-	-	-	-	-	-	-
Mes premières rames 40m	10	-	-	-	-	-	-	-	-	-	-

Fonctions de calcul

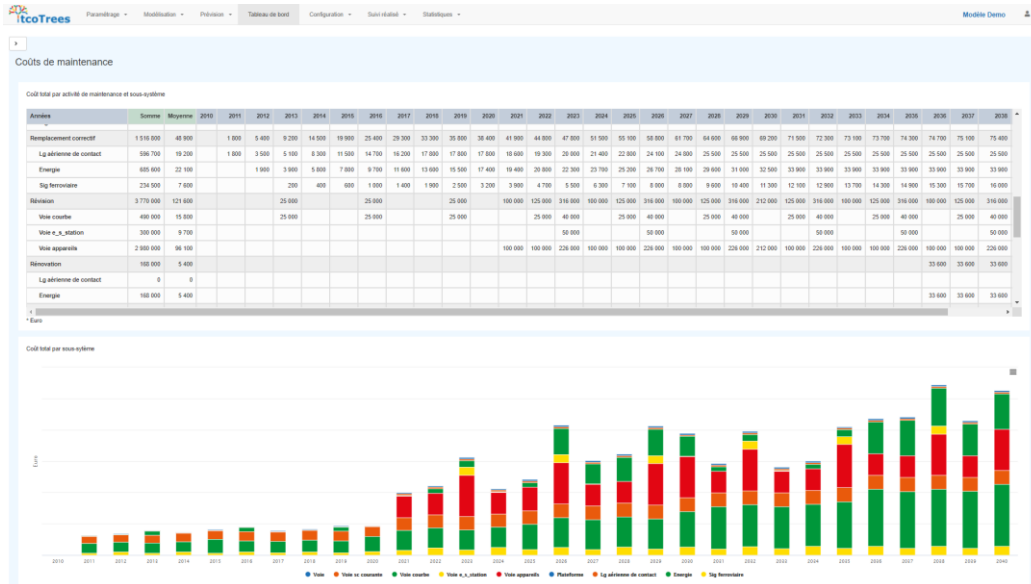
A partir de l'inventaire des biens et des choix de paramètres opérationnels, le logiciel tcoTrees établit ses résultats avec des méthodes de calcul originales, sans complexité pour l'utilisateur.

 <p>LES BIENS</p> <ul style="list-style-type: none"> Entrées-sorties Age moyen Utilisation : km, heures, cycles 	 <p>ECHÉANCES</p> <ul style="list-style-type: none"> Cycles préventifs Probabilités de correctif Rénovations Renouvellements 	 <p>CONTENU DES ÉCHÉANCES</p> <ul style="list-style-type: none"> Durée Agents Pièces détachées Redevances
 <p>EQUIPES</p> <ul style="list-style-type: none"> Heures agents Compétences internes Equivalents temps plein 	 <p>SOUS-TRAITANCE</p> <ul style="list-style-type: none"> Prestataires externes Coût des prestations 	 <p>MOYENS TECHNIQUES</p> <ul style="list-style-type: none"> Occupation des voies d'atelier Nombre de voies en fonction des horaires d'ouverture
 <p>DISPONIBILITÉ</p> <ul style="list-style-type: none"> Heures d'immobilisation des matériels Répartition horaire 	 <p>POLLUANTS</p> <ul style="list-style-type: none"> Emissions de NOx, Emissions de SOx, etc... 	 <p>ANALYSE DE RISQUE</p> <ul style="list-style-type: none"> Sensibilité aux hypothèses de fréquences et de coûts

Tableaux de bord de projection

Les tableaux de bord permettent de visualiser les résultats des calculs effectués par tcoTrees.

Ils sont composés pour s'adapter aux besoins et habitudes de visualisation de chacun : angle technique ou approche comptable.



Les tableaux de bord sont interactifs et choisis pour vous offrir la meilleure visibilité.

Vous pouvez aussi les exporter pour agrémenter vos diaporamas.

Choix de scénarios opérationnels

tcoTrees permet de prendre en compte l'utilisation opérationnelle des matériels et équipements, pour établir des scénarios de disponibilité et de coût.

- Modulation des cycles de vie selon le contexte local
- Horaires des ateliers
- Affectation aux ateliers internes et externes
- Productivité
- Sensibilité aux hypothèses de maintenance

Tableaux de bord de suivi

tcoTrees peut s'interfacer, en entrée et en sortie, avec votre système d'information, par des flux API ou des imports de tableurs : GMAO, capteurs connectés, système comptable.

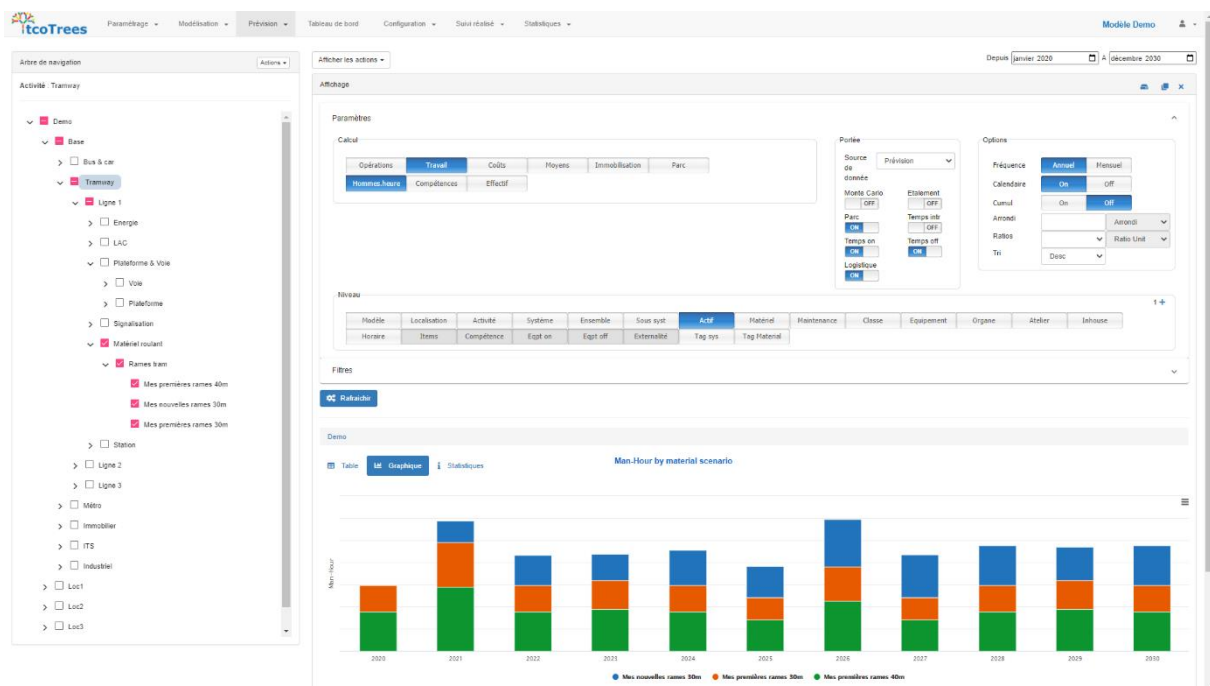
Il devient ainsi aisé de comparer prévision et réalisé. Pour les opérations de maintenance, les défaillances, les coûts.

Console expert BI

Nous nous sommes attachés à pré-paramétrer de nombreuses analyses. Vous en souhaitez plus, en autonomie ?

La console Expert BI vous permet de :

- Choisir les calculs (opérations, temps intrinsèques et opérationnels, compétences, pièces, moyens, disponibilité)
- Définir les options d'affichage : arrondis, cumuls, tris, filtres, croisements, tableaux ou graphes
- Créer vos propres tableaux de bord et bibliothèques
- Naviguer librement dans les arborescences, et les modifier



Bibliothèques de cycles de vie préparamétrées

tcoTrees contient des bibliothèques de matériels et équipements génériques, dont le cycle de vie est pré-paramétré.

Les bibliothèques fournissent des ordres de grandeur qui permettent d'avoir immédiatement des résultats utiles pour une vision patrimoniale. Elles sont établies par deligeo à partir de données publiques :



DONNÉES ÉTABLIES PAR LES
ORGANISMES INSTITUTIONNELS



RÉSULTATS D'ÉTUDES
SCIENTIFIQUES ET TECHNIQUES



COMMUNICATIONS DE
CONSTRUCTEURS ET
PROMOTEURS DE TECHNOLOGIES



PUBLICATIONS DES
COLLECTIVITÉS ET OPÉRATEURS



SUIVI ET PARTICIPATION À
L'ÉLABORATION DE NORMES



TRAVAIL COMPLÉMENTAIRE
D'INGÉNIERIE PAR NOS SOINS

Les bibliothèques ont montré leur pertinence lors de nombreuses missions réalisées par deligeo auprès de collectivités, opérateurs et constructeurs. Si l'utilisateur dispose de données précises sur des modèles spécifiques, deligeo peut les intégrer dans une bibliothèque dédiée.

www.deligeo.fr

DELIGEO SASU au capital de 30 000 E – Tel +33 4 94 54 97 20 – www.deligeo.fr

165 rue de la Garonne - 83700 Saint-Raphaël - France

SIRET 809 402 902 00021 - TVA FR55809402902 – NAF 58.29C